



I квартал
2026 года

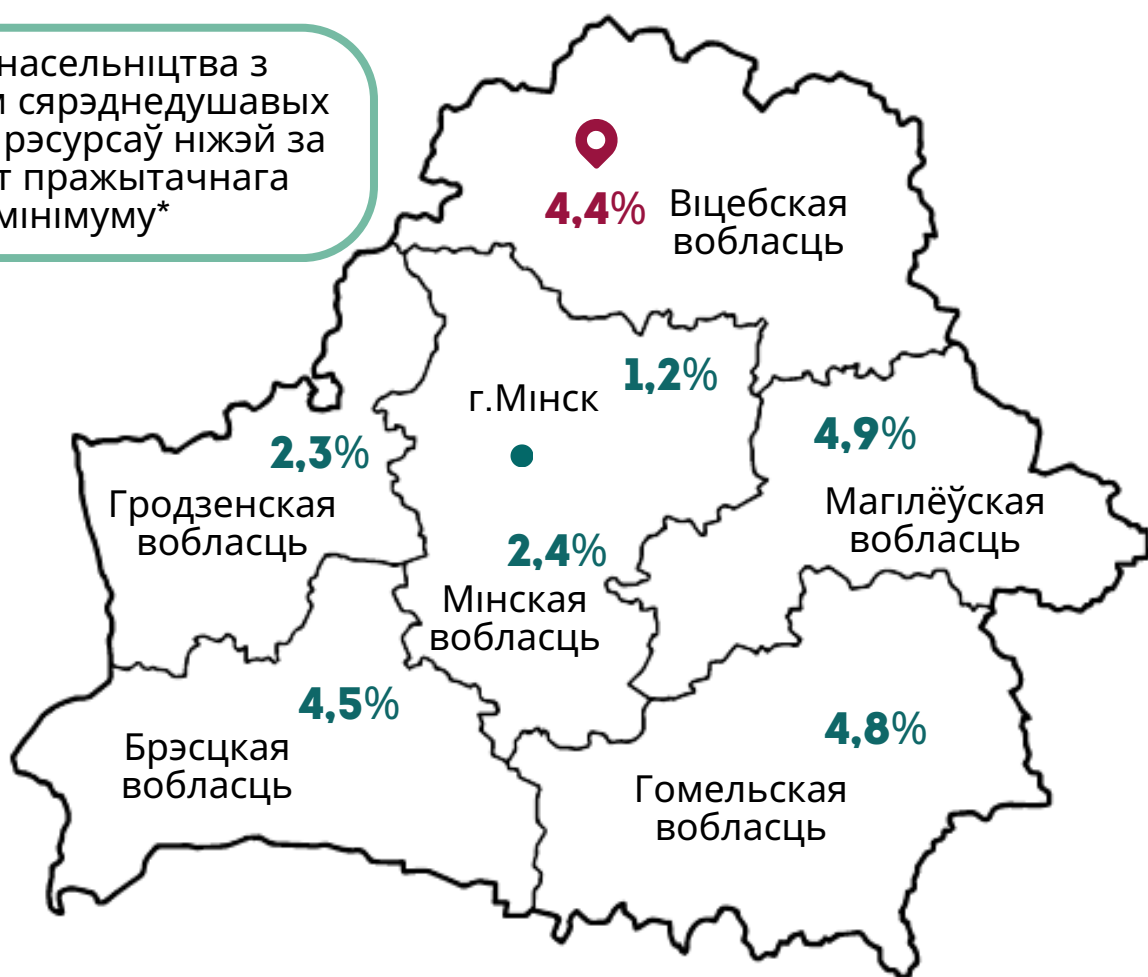


УЗРОВЕНЬ ЖЫЦЦЯ НАСЕЛЬНІЦТВА Ў ВІЦЕБСКОЙ ВОБЛАСЦІ

(ПА ДАНЫХ ВЫБАРАЧНАГА АБСЛЕДАВАННЯ
ДАМАШНІХ ГАСПАДАРАК ПА ЎЗРОЎНІ ЖЫЦЦЯ)

Узровень малазабяспечанасці насельніцтва
(у працэнтах ад агульнай колькасці насельніцтва
адпаведнай групы)

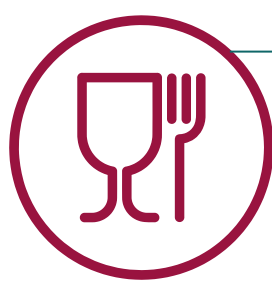
Доля насельніцтва з
узроўнем сярэднедушавых
наяўных рэсурсаў ніжэй за
бюджэт пражытачнага
мінімуму*



*Бюджэт пражытачнага мінімуму - вартасная велічыня мінімальнага набору прадуктаў харчавання, нехарчовых тавараў і паслуг, а таксама абавязковыя плацяжы і ўзносы (у сярэднім на душу насельніцтва).

Асноўныя напрамкі спажывецкіх расходаў

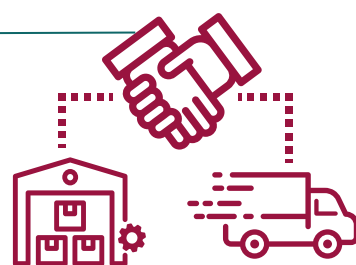
(у працэнтах да агульнага аб'ёму
спажывецкіх расходаў)



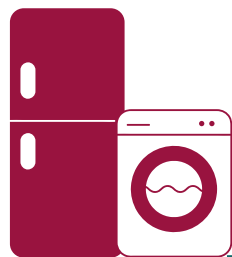
харчаванне

38,5%

22,5%



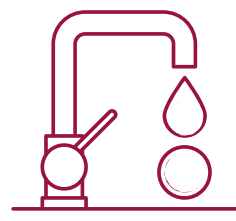
паслугі



нехарчовыя тавары

36,4%

6,4%



з іх жыллёва-
камунальныя

Актуальная інфармацыя размешчана:



БАЗА
СТАТЫСТЫЧНЫХ
ДАНЫХ



МЭТЫ БЕЛАРУСІ

УСТОЙЛІВАГА РАЗВІЦЦЯ Ў



РЭГІОНАЛЬНЫЯ ПАКАЗЧЫКІ
МЭТ БЕЛАРУСІ

УСТОЙЛІВАГА РАЗВІЦЦЯ Ў

Пры выкарыстанні інфармацыі спасылка на Галоўнае статыстычнае
ўпраўленне Віцебскай вобласці з'яўляецца абавязковай
© Галоўнае статыстычнае ўпраўленне Віцебскай вобласці